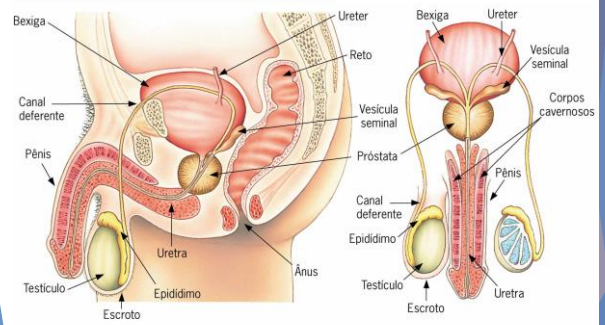


Reprodução humana

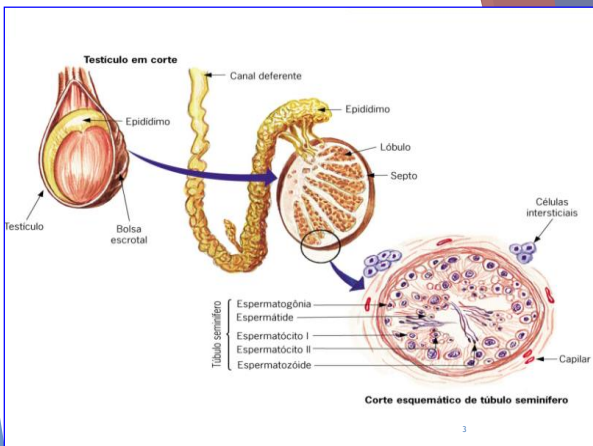
Sistemas genitais
Gametogênese
Fecundação

1

Sistema genital masculino



2

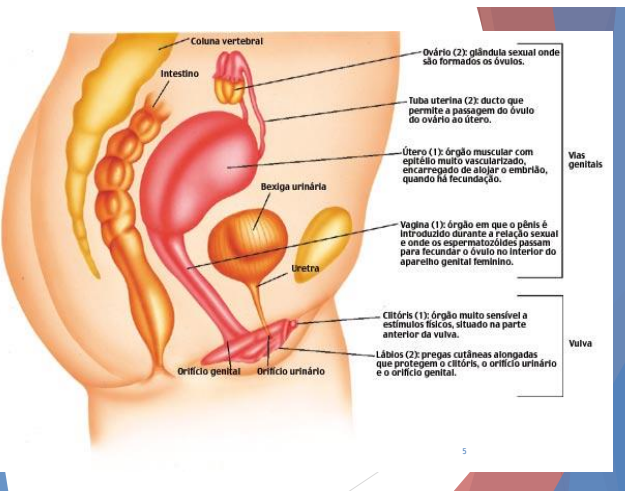


3

Sistema genital feminino



adam.com



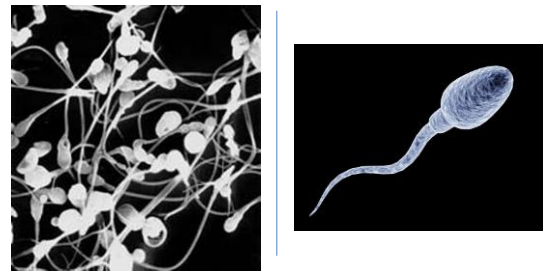
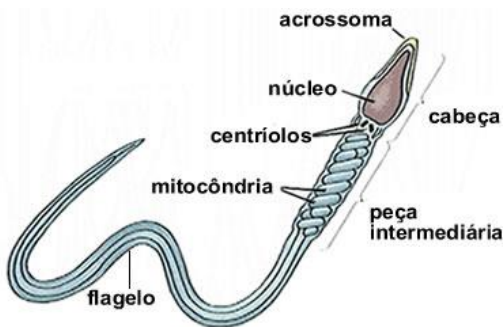
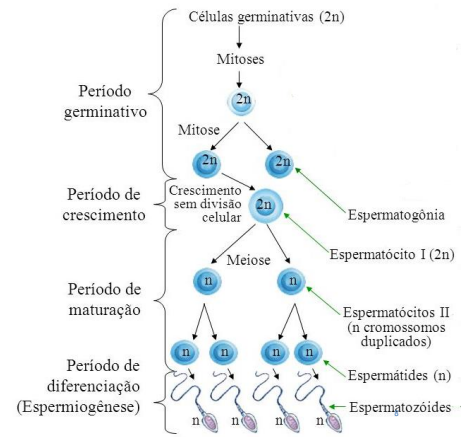
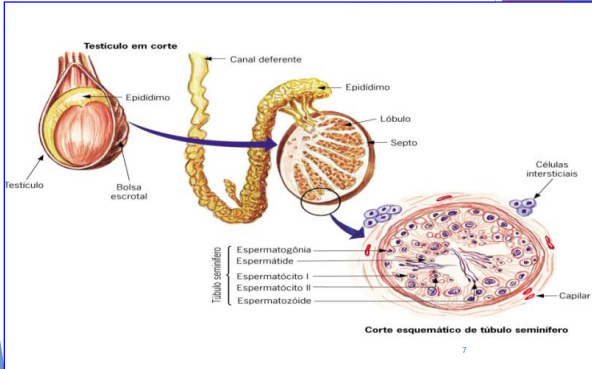
5

GAMETOGENESE

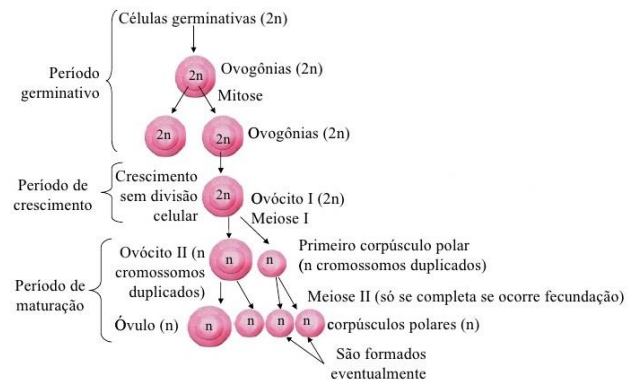
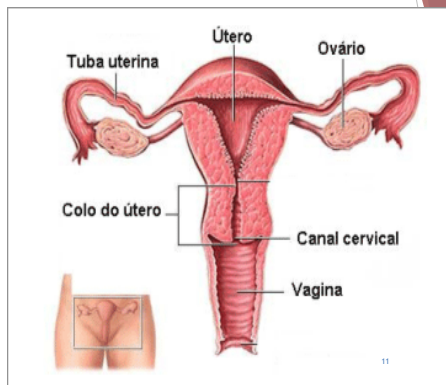
- ▶ Formação dos gametas:
 - ➔ Masculino :Espermatozoide
Spermatogênese
 - ➔ Feminino : Óvulo
Ovogênese ou Ovulogênese
- ▶ Ocorrem em órgãos chamados gônadas:
 - ➔ Masculino : Testículos
 - ➔ Feminino : Ovários

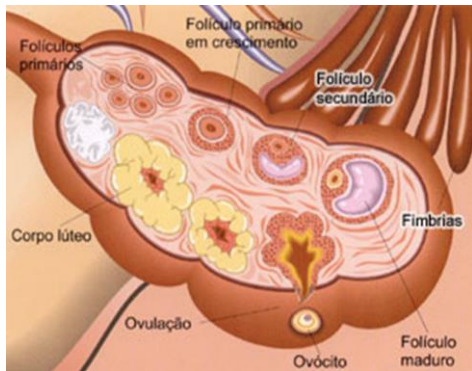
6

Espermatogênese

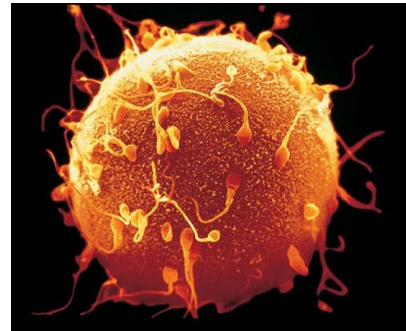


Ovulogênese

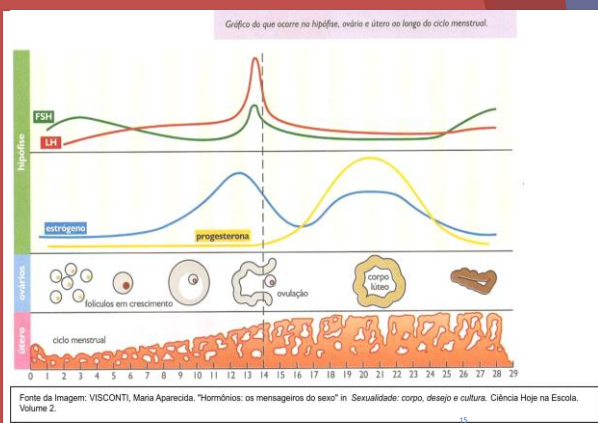




13



14



15

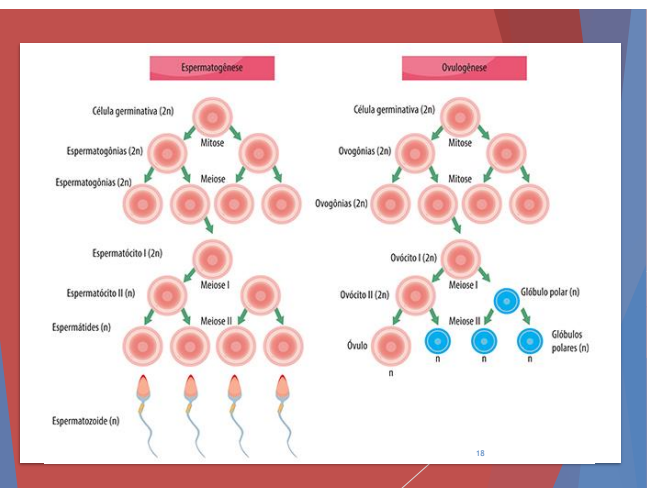
Ciclo menstrual

- ▶ 1º dia do ciclo - Menstruação = descamação do endométrio (parede do útero) bem desenvolvido, espesso e vascularizado;
- ▶ Logo em seguida: a hipófise (glândula cerebral) aumenta a produção de FSH que, por volta do 7º dia do ciclo, atinge a concentração máxima;
- ▶ Os folículos ovarianos amadurecem;
- ▶ Os mesmos folículos em desenvolvimento secretam o hormônio estrôgenio;
- ▶ Estrogênio atinge níveis altos, inibe a secreção de FSH e estimula a do LH. Também auxilia no desenvolvimento do endométrio;
- ▶ Em um ciclo de 28 dias, no 14º = O LH atinge níveis altos de concentração e estimula a ovulação (liberação de ovócito II);
- ▶ O LH auxilia na formação do corpo lúteo ou amarelo (grande impregnação de gordura) no folículo ovariano;
- ▶ A produção de progesterona é iniciada pelo corpo lúteo, estimulando as glândulas do endométrio (parede do útero) a secretarem algumas substâncias;
- ▶ A produção de LH e FSH são inibidas pelo aumento da progesterona;
- ▶ Logo, o corpo lúteo se degenera e reduz a concentração de progesterona;
- ▶ Descamação do endométrio (parede do útero) e início de outra menstruação, dando continuidade ao ciclo.

16

- ▶ Caso ocorra a fecundação, ou seja, o encontro do ovócito II com o espermatozoide:
 - Ovócito II termina seu desenvolvimento, e passa a ser chamado de óvulo.
 - O corpo lúteo ou amarelo não degenera, e a produção dos hormônios estrôgenio e progesterona (principalmente) permanece elevada, mantendo o endométrio para uma possível gravidez.
- ▶ **Atenção :**
- Possível dia fértil: 14º dia após o primeiro dia da menstruação.
- A sobrevivência do óvulo e do espermatozoide, e as irregularidades no ciclo menstrual devem ser consideradas. (3 a 5 dias antes e 3 a 5 dias após o possível dia fértil).
- ▶ **Hormônios :**
 - ▶ Produzidos na glândula hipófise:
 - FSH - Hormônio folículo estimulante
 - LH - Hormônio luteinizante
 - ▶ Produzidos nos ovários:
 - Estrôgenio / estrôgenio
 - Progesterona

17

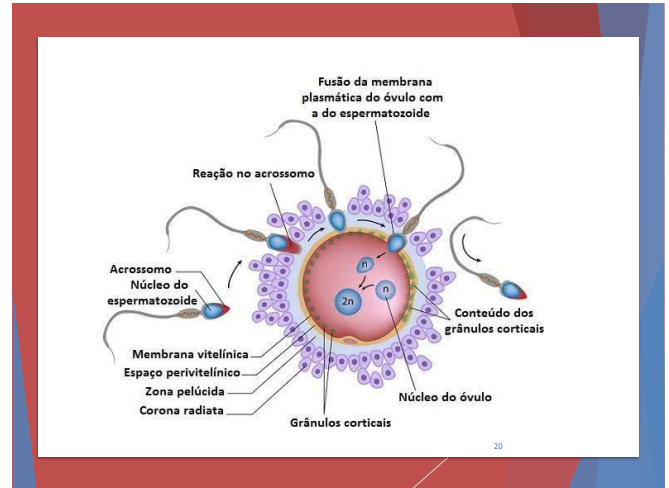


18

Fecundação

- ▶ Encontro do espermatozoide com o ovócito II;
- ▶ Ocorre na tuba uterina;
- ▶ Fusão dos núcleos haploides - Cariogamia ou anfimixia.
 - Contato;
 - Reação acrossômica;
 - Reconhecimento espécie-específica;
 - Fusão das membranas;
 - Reação cortical;
 - Cariogamia ou anfimixia.

19



- ▶ <https://www.youtube.com/watch?v=lqeVYeScp2I>
- ▶ <https://www.youtube.com/watch?v=WEVmEfsa0yA>

21