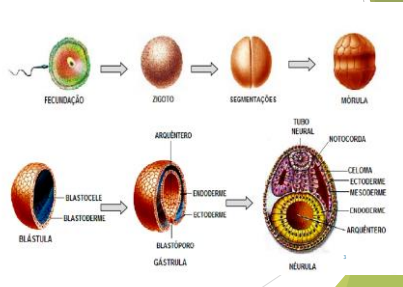


Animais Invertebrados I

Animais

- ▶ Dominio Eukarya - Reino Animalia
- ▶ Eucariontes, heterótrofos e multicelulares;
- ▶ Grupo monofilético
- ▶ Principais filos:
 - ▶ Porífera: esponjas;
 - ▶ Cnidária: águas-vivas, corais, anêmonas, hidras, caravelas;
 - ▶ Platyhelminthes: tênia, planária;
 - ▶ Nematoda: lombriga;
 - ▶ Annelida: minhocas, sanguessugas;
 - ▶ Arthropoda: insetos, crustáceos, aracnídeos;
 - ▶ Mollusca: moluscos;
 - ▶ Echinodermata: estrela-do-mar, ouriço-do-mar, pepino-do-mar;
 - ▶ Chordata: peixes, anfíbios, répteis, aves e mamíferos;

Desenvolvimento embrionário



- ▶ De acordo com o número de camadas germinativas:

- ❖ Diblásticos : endoderma e ectoderma;
 - ❖ cnidários
- ❖ Triblásticos : endoderma, mesoderma e ectoderma;
 - ❖ platelmintos
 - ❖ nematelmintos (nematódeos).
 - ❖ moluscos
 - ❖ anelídeos,
 - ❖ artrópodes,
 - ❖ equinodermos;
 - ❖ cordados.

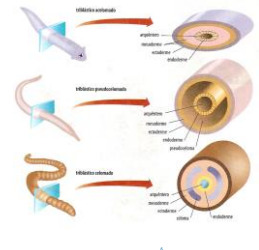
- ❖ Arquêntero: origina a cavidade do tubo digestório;

- ▶ De acordo com desenvolvimento do blastôporo:

- ❖ Protostomados: origina boca;
 - ❖ moluscos;
 - ❖ anelídeos;
 - ❖ artrópodes.
- ❖ Deuterostomados: origina ânus;
 - ❖ equinodermos ;
 - ❖ cordados.

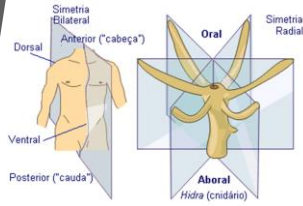
- ❖ Acelomados : não possuem celoma;

- ❖ cnidários;
- ❖ platelmintos.
- ❖ Pseudocelomados : possuem celoma revestido pela mesoderma e endoderma;
 - ❖ nematelmintos (nematódeos).
- ❖ Celomados : possuem celoma revestido pela mesoderma:
 - ❖ moluscos;
 - ❖ anelídeos;
 - ❖ artrópodes;
 - ❖ equinodermos;
 - ❖ cordados.



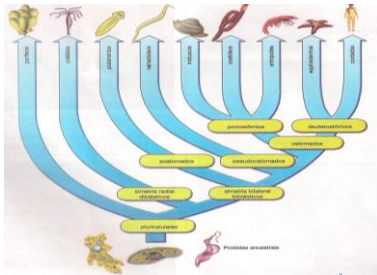
Simetria

- ▶ Bilateral
- ▶ Radial



▶ Reprodução

- ▶ Assexuada;
- ▶ Sexuada;
 - ❖ Fecundação (externa ou interna);
 - ❖ Desenvolvimento direto (ausência de larva);
 - ❖ Desenvolvimento indireto (presença de larva);
 - ❖ Monoicos ou hermafroditas : dois sexos no mesmo animal;
 - ❖ Dioicos : sexos separados;



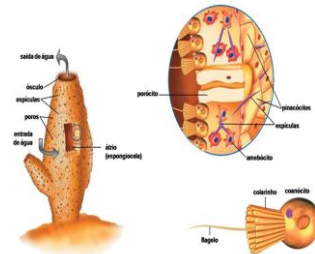
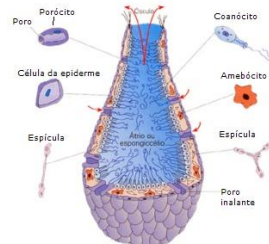
Poríferos - Filo Porifera

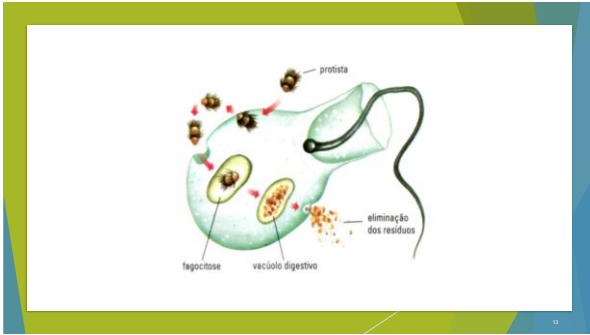
- ▶ Esponjas marinhas e dulcícolas;
- ▶ Presença de poros na parede do corpo;
- ▶ Coloniais e sésseis;



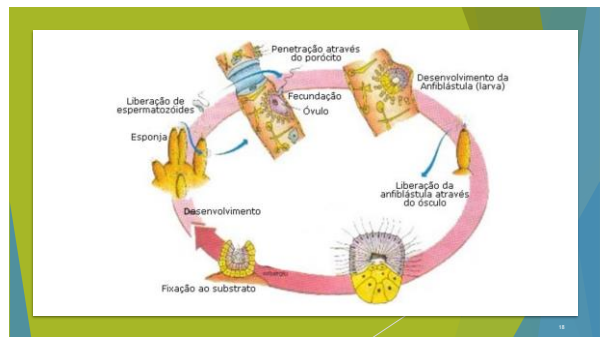
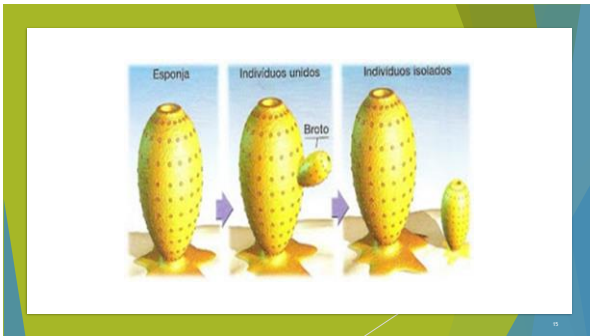
▶ O corpo dos poríferos

- ▶ Assimétricos
- ▶ Sem tecidos verdadeiros
- ▶ Sistema de poros e canais - circulação da água - nutrição e excreção;
- ▶ Células totipotentes (células-tronco);





- ▶ Reprodução
 - ▶ Assexuada
 - ▶ Brotamento
 - ▶ Fragmentação e regeneração
 - ▶ Gêmulação (esponjas de água doce)
 - ▶ Reprodução sexuada
 - ▶ Liberação de gametas na água;
 - ▶ Larva;





- ▶ http://www.youtube.com/watch?v=FypFJ7_KwPU
- ▶ <http://www.youtube.com/watch?v=xtbrckkoY3k>
- ▶ http://www.youtube.com/watch?v=nCyPftLBEYk&playnext=1&list=PL59FA7A2FF40521CD&feature=results_video

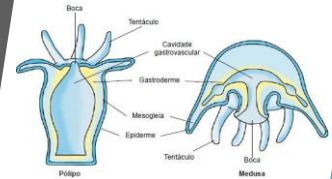


Cnidários - Filo Cnidaria

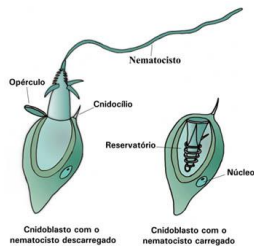
- ▶ Aquáticos : marinhos e dulcícolas;
- ▶ Presença de tentáculos;
- ▶ Anêmonas-do-mar, corais, caravelas, águas-vivas e hidras;
- ▶ Colônias ou solitários;
- ▶ Natantes ou sésseis.

▶ O corpo do cnidários

- ▶ Simetria radial;
- ▶ Diblásticos;
 - ▶ Endoderme : gastroderme
 - ▶ Ectoderme : epiderme e mesogleia
- ▶ Tubo digestório incompleto;
- ▶ Digestão extra e intracelular.



- ▶ **Cnidócitos** ou **cnidoblastos** - células liberadoras de toxina
 - ▶ Nematocisto: libera um filamento com substância urticante;
- ▶ Sistema nervoso difuso;
- ▶ Trocas gasosas por difusão.



Cnidócito

▶ Reprodução

- ▶ Assexuadamente
 - ▶ Brotamento
 - ▶ Estrobilização
- ▶ Sexuadamente
- ▶ Alternância de gerações.



