

# REINO ANIMALIA

FILO PLATYHELMINTES  
FILO NEMATODA(NEMATHELMINTOS)

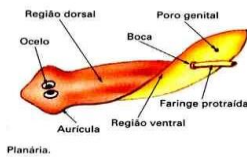
## FILO PLATYHELMINTES – Platelmintos

- ▶ Vermes achatados dorsoventralmente;
- ▶ Vida livre e parasitas;
- ▶ Triblásticos;
- ▶ Acelomados;
- ▶ Protostômios;
- ▶ Simetria bilateral;

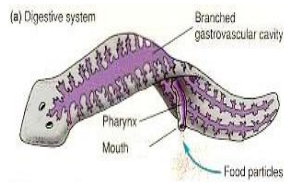


## Fisiologia

- ▶ Revestimento
  - Vida livre : muco e cílios;
  - Parasitas: cutícula;
- ▶ Digestão
  - Vida livre:
    - Tubo digestório incompleto (sem ânus);
    - Digestão extra e intracelular;
  - Parasitas:
    - Não apresentam tubo digestório;
- ▶ Respiração e circulação
  - Difusão;

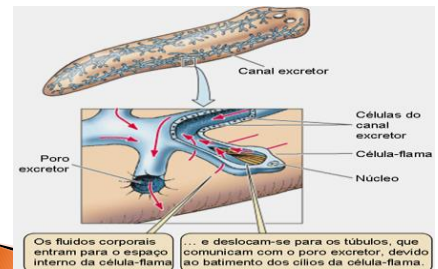


Planária.



## Excreção:

- Planárias: solenócitos ou célula-flama;
- Parasitas: difusão;

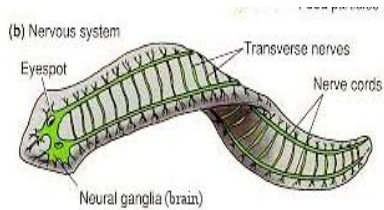


Os fluidos corporais entram para o espaço interno da célula-flama

... e deslocam-se para os túbulos, que comunicam com o poro excretor, devido ao batimento dos cílios da célula-flama.

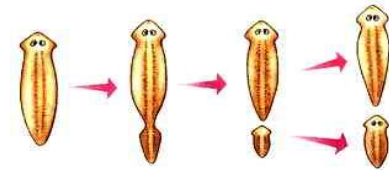
### Coordenação

- Sistema nervoso ganglionar;
- Gânglios cerebrais (cefalização);
- Cordões nervosos;
- Vida livre : ocelos (olhos primitivos);



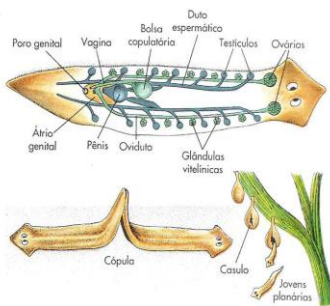
### Reprodução

- Assexuada: laceração ou fissão transversal;



Reprodução assexuada por fissão.

- Sexuada : monoicos( hermafroditas) com fecundação recíproca;



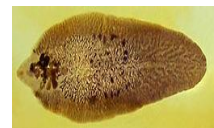
### Classificação

- ▶ Classe Turbellaria (turbelários);
  - Vida livre;
  - Aquáticos ou terrestres;
  - Planária;

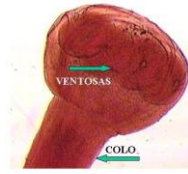


### Classe Trematoda (trematódeos)

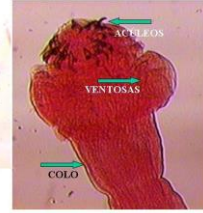
- Corpo revestido com cutícula com ventosas para fixação;
- Possuem tudo digestório com boca;
- Monoicos (hermafroditas) e dioicos;
- *Schistosoma mansoni* e *Fasciola hepatica*



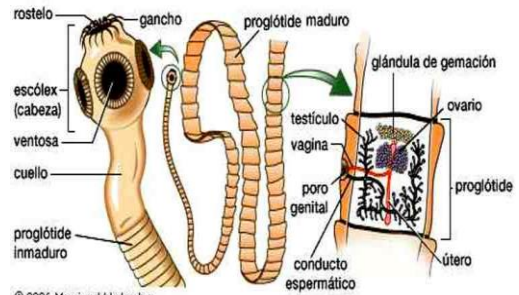
- ▶ Classe Cestoda (cestódeos)
  - Parasitas com ventosas e ganchos para fixação; cutícula na epiderme;
  - Monoicos (hermafroditas): autofecundação;
  - *Taenia solium* (porco) e *Taenia saginata* (boi);



Escólex de *Taenia saginata*  
4 ventosas  
ausência de rostro e de acúleos



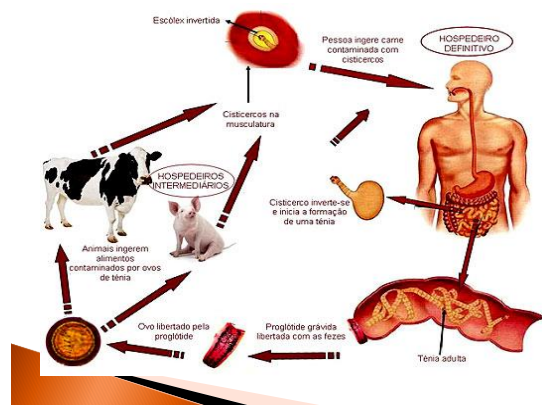
Escólex de *Taenia solium*  
4 ventosas  
rosto com acúleos



© 2006 Merriam-Webster, Inc.

## Parasitoses

- ▶ **Teníase**
  - **Transmissão:** carne crua ou malcozida com larvas (cisticercos) da tênia;
  - Hospedeiro definitivo: homem;
  - Hospedeiro intermediário: porco (*Taenia solium*) e boi (*Taenia saginata*);
  - **Sintomas:** diarreia, cólicas, fraqueza, emagrecimento e sonolência.
  - **Prevenção:** saneamento básico; higiene; não comer carnes malcozidas;



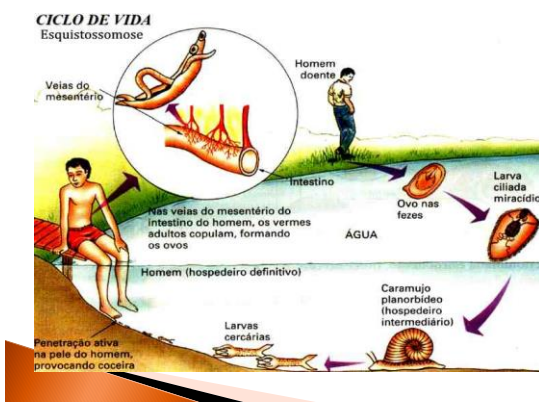
### ▶ Cisticercose

- **Transmissão** : ingestão de água ou alimentos contaminados com ovos da *Taenia solium*;
- Larvas se fixam na musculatura ou em regiões do sistema nervoso;
- **Sintomas**: dores de cabeça, convulsões, cegueira e morte do hospedeiro;
- **Prevenção**: saneamento básico; higiene;

- **ATENÇÃO!!!!**
- **Ingestão das larvas(cisticerco) = teníase**
- **Ingestão dos ovos da *Taenia solium* = cisticercose**

### ▶ Esquistossomose ou barriga d'água

- **Transmissão**: penetração das larvas (cercárias) do *Schistosoma mansoni* através da pele ou das mucosas;
- Hospedeiro definitivo: homem
- Hospedeiro intermediário: caramujo planorbídeo (gênero *Biomphalaria*);
- **Sintomas**: baço e fígado aumentam de volume e endurecem; edemas; lesões no fígado; sangramentos; amarelamento dos olhos e da pele (icterícia); morte do hospedeiro;
- **Prevenção** : saneamento básico; combate do caramujo; evitar beber água de rios contaminados;

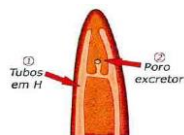


## FILO NEMATODA – Nematódeos/Nematelmintos

- ▶ Vermes cilíndricos;
- ▶ Simetria bilateral;
- ▶ Triblásticos;
- ▶ **Pseudocelomados**;
- ▶ Protostômios
- ▶ Vida livre (marinhos, água doce ou terrestre) ou parasitas;

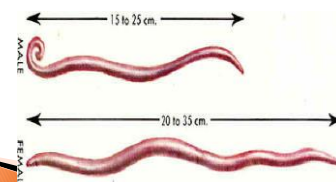


- ▶ **Sistema digestório completo (boca e ânus)**;
- ▶ Digestão intra e extracelular;
- ▶ Respiração e circulação ( líquido pseudocelômico ou hidrostático) : Difusão;
- ▶ Excreção: Tubos em H;
- ▶ Musculatura longitudinal e cutícula = movimentos ondulatórios (chicoteantes);
- ▶ Anel nervoso e cordões nervosos;



### Reprodução

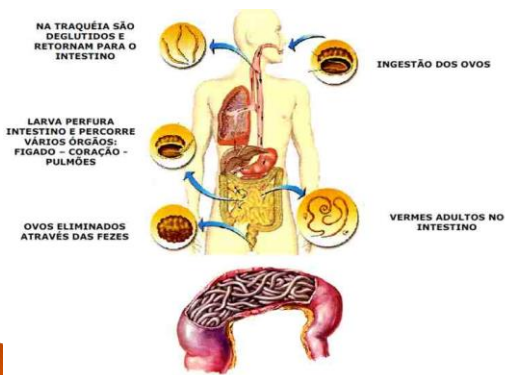
- ▶ Maioria dioicos;
- ▶ Dimorfismo sexual;
- ▶ Fecundação interna;
- ▶ Desenvolvimento direto ou indireto(larva);



## Parasitoses

### ▶ Ascariíase

- *Ascaris lumbricoides*;
- Intestino delgado de seres humanos e de porcos;
- Hospedeiro : homem ou porco;
- Contaminação: ingestão de água, frutas, verduras ou diretamente pelas fezes com ovos do parasita;
- Sintomas: fraqueza, cólica, edemas e febres;
- Prevenção: higiene, saneamento básico, lavar bem os alimentos e ferver a água;



### ▶ Ancilostomose ou amarelão

- *Ancylostoma duodenale* ou *Necator americanus*;
- Intestino delgado dos seres humanos;
- Hospedeiro: homem
- Contaminação: penetração da larva na pele humana;
- Sintomas: alterações de apetite, dores abdominais, náuseas, vômitos, anemia, pele amarelada;
- Prevenção: higiene, saneamento básico; uso de calçados;



*Ancylostoma duodenale*

*Necator americanus*



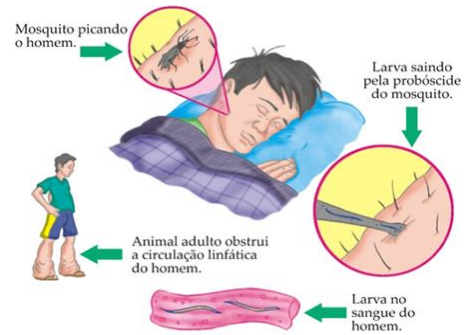
*Ancylostoma duodenale*

*Necator americanus*



### ▶ Elefantíase ou filariose

- *Wuchereria bancrofti* (filária)
- Parasitam vasos linfáticos dos seres humanos;
- Hospedeiro definitivo: homem;
- Hospedeiro intermediário: mosquito *Culex*;
- Contaminação: picada do mosquito *Culex*;
- Sintomas: edema, inchaço do local afetado;
- Prevenção: combate ao mosquito, uso de telas, mosquiteiros, tratamento das pessoas infectadas;



### Pacientes com elefantíase



### ▶ Bicho geográfico

- *Ancylostoma braziliense*;
- Contaminação: penetração da larva na pele humana;
- Hospedeiro definitivo: cães e gatos;
- Hospedeiro intermediário: homem;
- Sintomas: escoriações na pele, coceira no local;
- Prevenção: usar calçados, evitar cães e gatos em praias;



#### ▶ Enterobíase ou oxiúrfase;

- *Enterobius vermicularis* (oxiúro);
- Parasita intestino grosso humano;
- Contaminação: ingestão dos ovos do parasita;
- Sintomas: irritação e coceira na região anal;
- Prevenção; higiene, saneamento básico, tratar doentes;



## Lembrando!!!!



#### ▶ Platelminhos

- Teníase : ingestão da larva (cisticerco) na carne;
- Cisticercose: ingestão do ovo da tênia;
- Esquistossomose ou barriga-d'água: penetração da larva cercária (*Schistosoma mansoni*) na pele humana.

#### ▶ Nematelmintos ou nematódeos

- Ascariíase: ingestão do ovo do *Ascaris lumbricoides*;
- Ancilostomose ou amarelão: penetração da larva na pele;
- Filariose ou elefantíase: picada do mosquito fêmea *Culex*, que transmite a filária.
- Bicho-geográfico: penetração da *larva migrans* na pele;
- Oxiurose ou enterobiose: ingestão dos ovos do parasita.